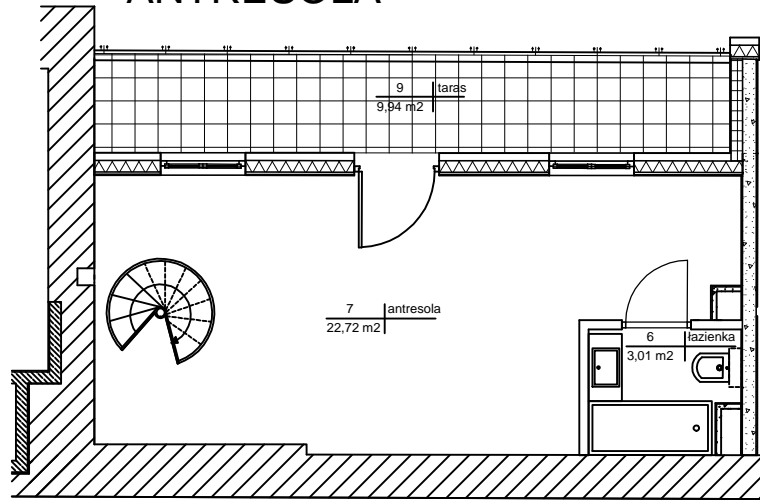
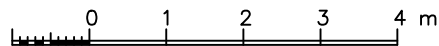
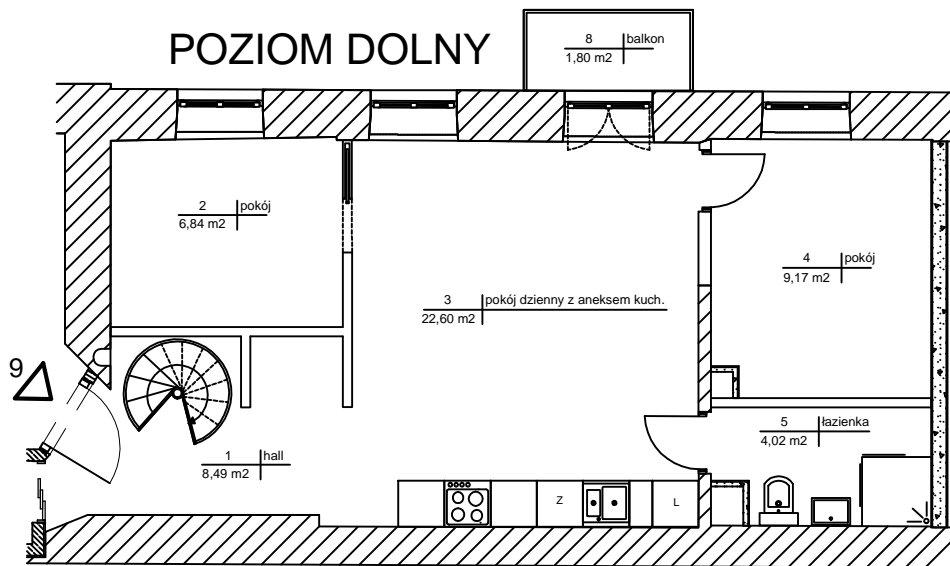


ANTRESOLA



POZIOM DOLNY



ZESTAWIENIE POWIERZCHNI

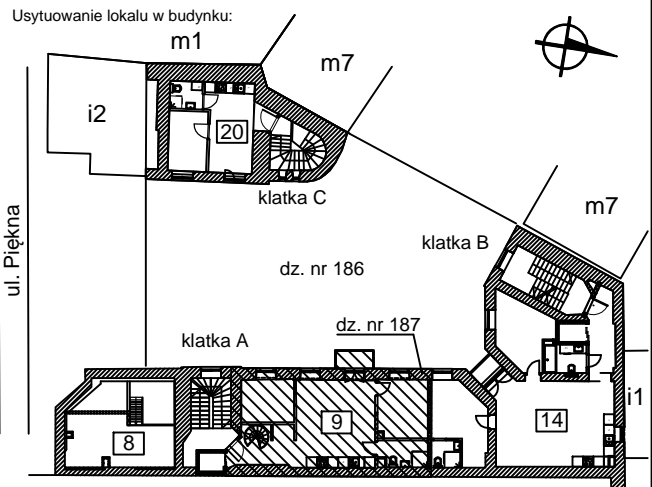
Nr	Nazwa pomieszczenia	Powierzchnia [m ²]
1	hall	8,49
2	pokój	6,84
3	pokój dzienny z aneksem kuchennym	22,60
4	pokój	9,17
5	łazienka	4,02
6	łazienka	3,01
7	antresola	22,72
razem powierzchnia użytkowa		76,85
8	balkon	1,80
9	taras	9,94

Uwagi:
Pomiar i opracowanie wykonano zgodnie z normą PN-ISO 9836:2022-07.

Rodzaj pracy:
**GEODEZYJNA INWENTARYZACJA
POWIERZCHNI UŻYTKOWEJ LOKALU MIESZKALNEGO**

Inwestycja:
Budynek mieszkalny wielorodzinny

Adres budynku:
**Warszawa, dzielnica Śródmieście
ul. Piękna 16A
obręb 5-05-04
działki nr ew. 186 i 187**



Numer lokalu mieszkalnego	9
Klatka schodowa	A
Kondygnacja	5 (4 piętro)

Wykonawca:
GEOPOL Przedsiębiorstwo Usług Geodezyjnych
GEOPOL s.c. Andrzej Gałecki, Dorota Gałecka
ul. Dzielna 21 m 22A, 01-029 Warszawa

Pomierzył	08.02.2023	Krzysztof Bielawski
Sprawdził	08.02.2023	