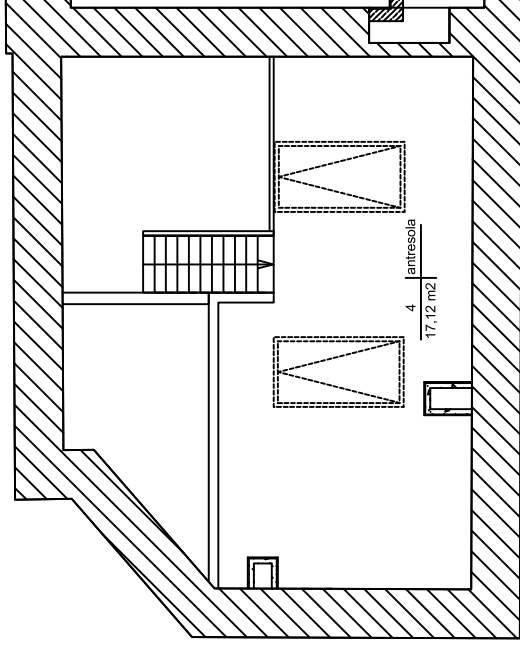
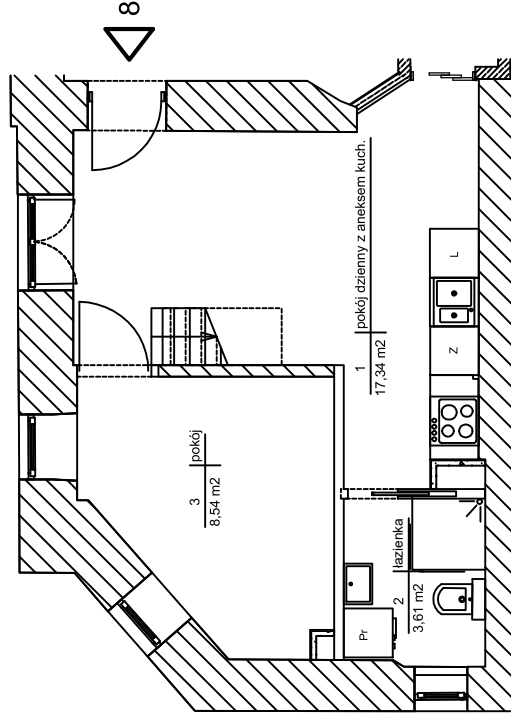


# ANTRESOLA



# POZIOM DOLNY



## ZESTAWIENIE POWIERZCHNI

Nr	Nazwa pomieszczenia	Powierzchnia [m <sup>2</sup> ]
1	pokój dzienny z aneksem kuchennym	17,34
2	łazienka	3,61
3	pokój	8,54
4	antresola	17,12
razem powierzchnia użytkowa		46,61

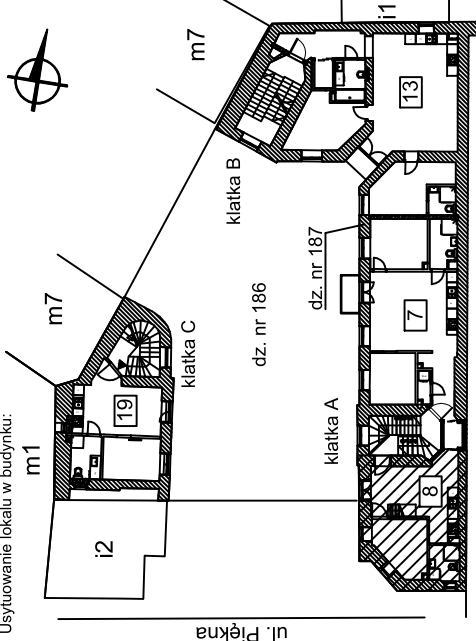
Uwagi:  
Pomiar i opracowanie wykonano zgodnie z normą PN-ISO 9836:2022-07.

Rodzaj pracy:  
**GEODEZYJNA INWENTARYZACJA  
POWIERZCHNI UŻYTKOWEJ LOKALU MIESZKALNEGO**

Investycja:  
**Budynek mieszkalny wielorodzinny**

Adres budynku:  
Warszawa, dzielnica Śródmieście  
ul. Piękna 16A  
obręb 5-05-04  
działki nr ew. 186 i 187

Usytuowanie lokalu w budynku:



Numer lokalu mieszkalnego: 8  
Klatka schodowa: A  
Kondygnacja: 4 (3 piętro)

Wykonawca:



Przedsiębiorstwo Usług Geodezyjnych  
GEOPOL s.c. Andrzej Gatecki, Dorota Gatecka  
ul. Dzielna 21 m 22A, 01-029 Warszawa

Pomierzyl: 08.02.2023 Krzysztof Bielawski

Sprawdzil: 08.02.2023