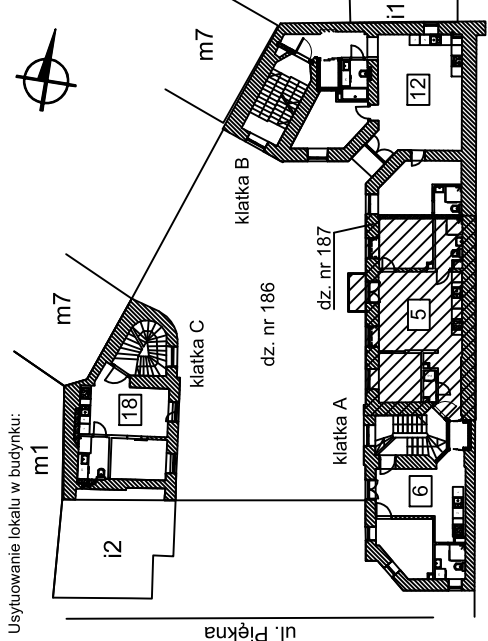


Uwagi:
Pomiar i opracowanie wykonano zgodnie z normą PN-ISO 9836:2022-07.

Rodzaj pracy:
**GEODEZYJNA INWENTARYZACJA
POWIERZCHNI UŻYTKOWEJ LOKALU MIESZKALNEGO**

Investycja:
Budynek mieszkalny wielorodzinny

Adres budynku:
Warszawa, dzielnica Śródmieście
ul. Piękna 16A
obręb 5-05-04
działki nr ew. 186 i 187



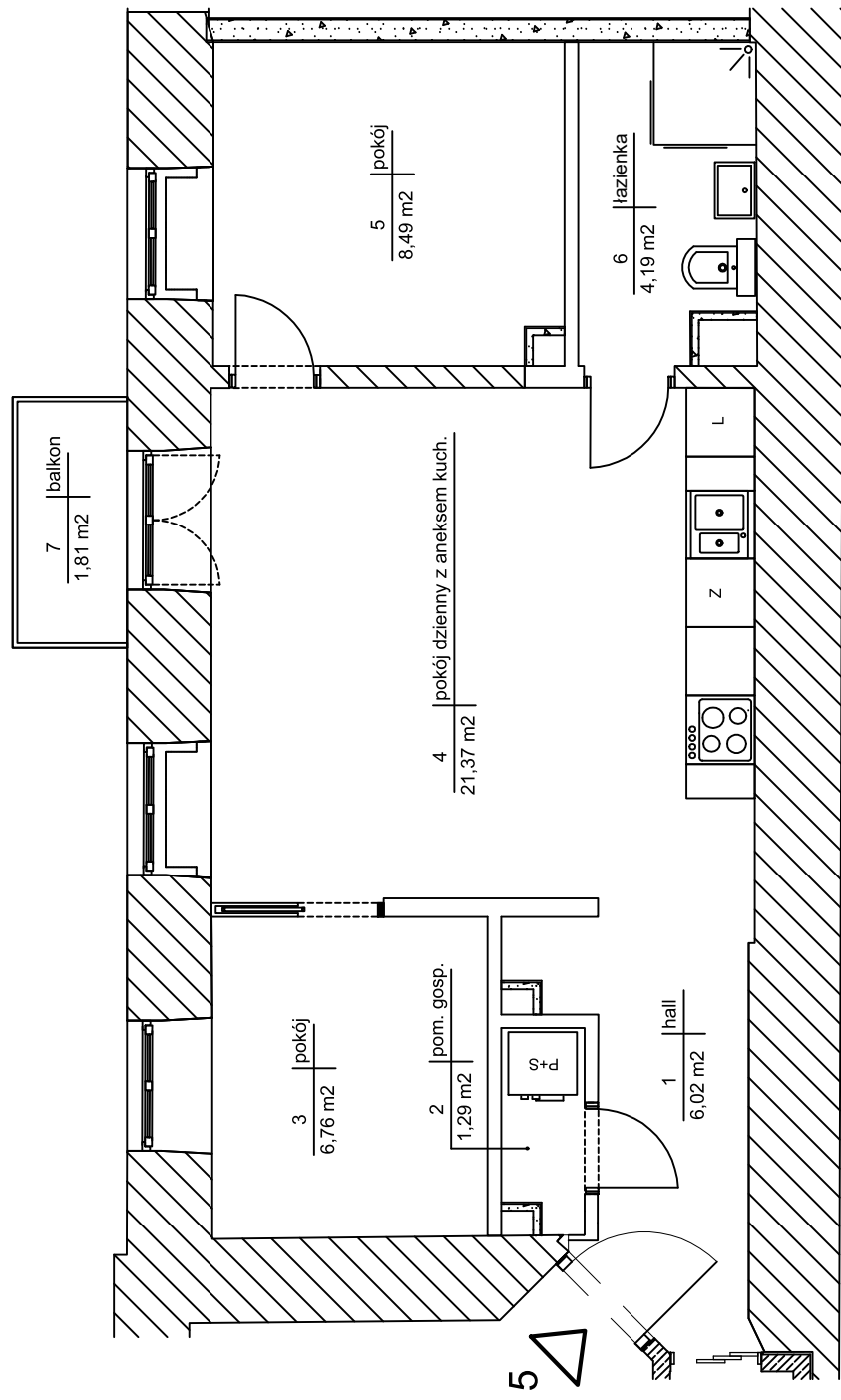
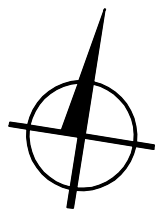
Numer lokalu mieszkalnego	5
Klatka schodowa	A
Kondygnacja	3 (2 piętro)

Wykonawca:



Przedsiębiorstwo Usług Geodezyjnych
GEOPOL s.c. Andrzej Gatecki, Dorota Gatecka
ul. Dzielna 21 m 22A, 01-029 Warszawa

Pomierzył	08.02.2023	Krzysztof Bielawski
Sprawdził	08.02.2023	



ZESTAWIENIE POWIERZCHNI

Nr	Nazwa pomieszczenia	Powierzchnia [m ²]
1	hall	6,02
2	pomieszczenie gospodarcze	1,29
3	pokój	6,76
4	pokój dzienny z aneksem kuchennym	21,37
5	pokój	8,49
6	łazienka	4,19
razem powierzchnia użytkowa		48,12
7	balkon	1,81