

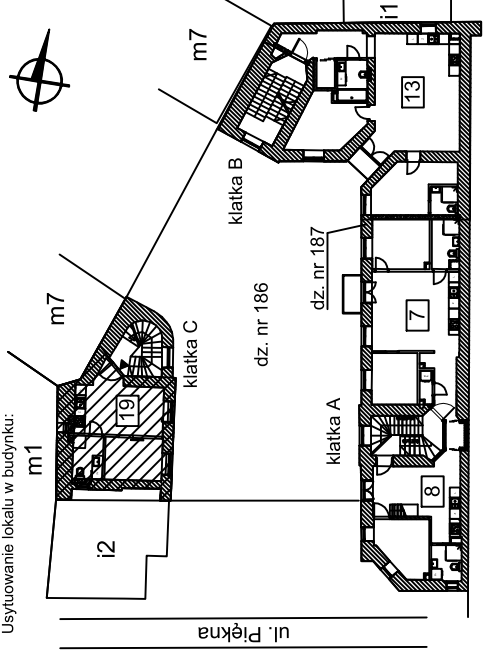
Uwagi:  
Pomiar i opracowanie wykonano zgodnie z normą PN-ISO 9836:2022-07.

Rodzaj pracy:  
**GEODEZYJNA INWENTARYZACJA  
POWIERZCHNI UŻYTKOWEJ LOKALU MIESZKALNEGO**

Investycja:  
Budynek mieszkalny wielorodzinny

Adres budynku:  
Warszawa, dzielnica Śródmieście  
ul. Piękna 16A  
obrobę 5-05-04  
działki nr ew. 186 i 187

Usytuowanie lokalu w budynku:



Numer lokalu mieszkalnego	19
Klatka schodowa	C
Kondygnacja	4 (3 piętro)

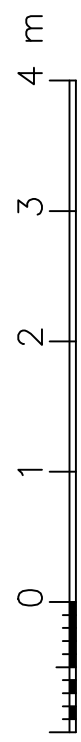
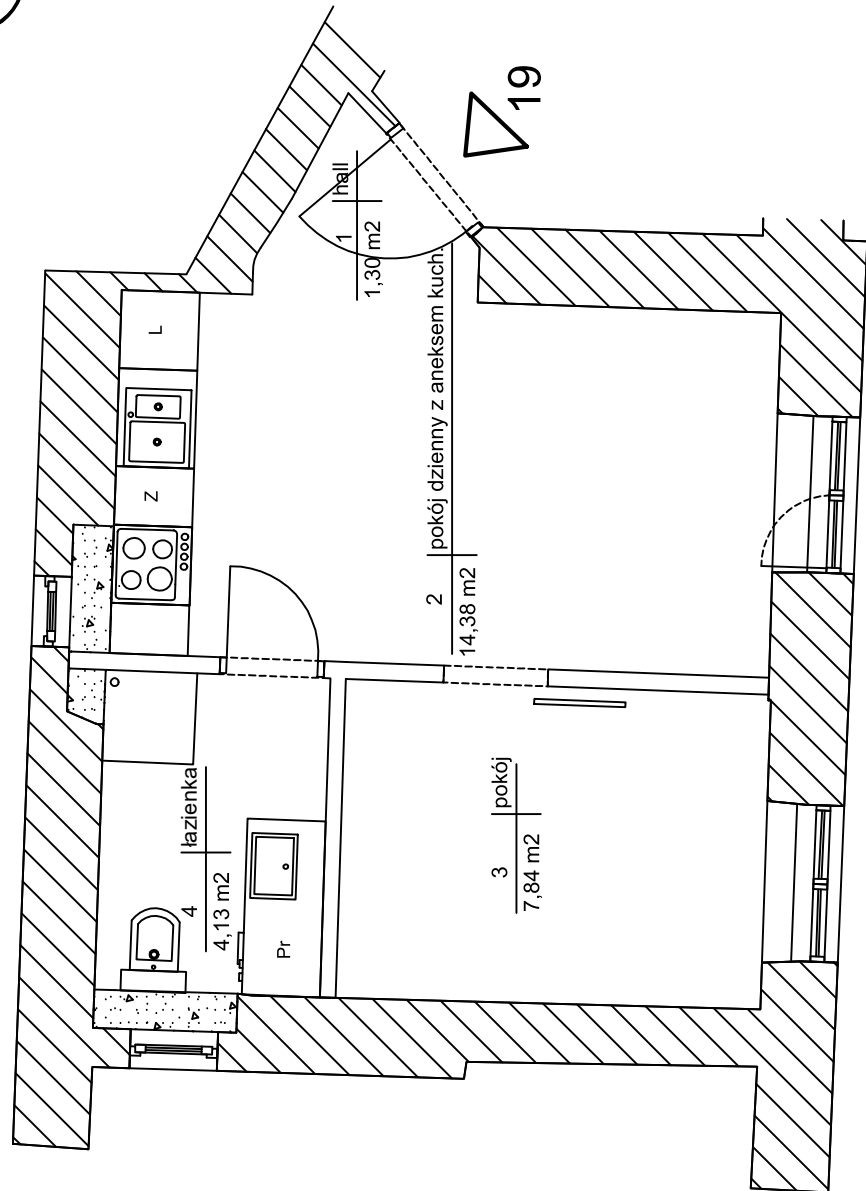
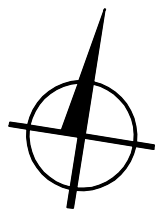
Wykonawca:



Przedsiębiorstwo Usług Geodezyjnych  
GEOPOL s.c. Andrzej Gatecki, Dorota Gatecka  
ul. Dzielna 21 m 22A, 01-029 Warszawa

Pomierzył: 08.02.2023 Krzysztof Bielawski

Sprawdził: 08.02.2023



ZESTAWIENIE POWIERZCHNI

Nr	Nazwa pomieszczenia	Powierzchnia [m <sup>2</sup> ]
1	hall	1,30
2	pokój dzienny z aneksem kuchennym	14,38
3	pokój	7,84
4	łazienka	4,13
razem powierzchnia użytkowa		27,65