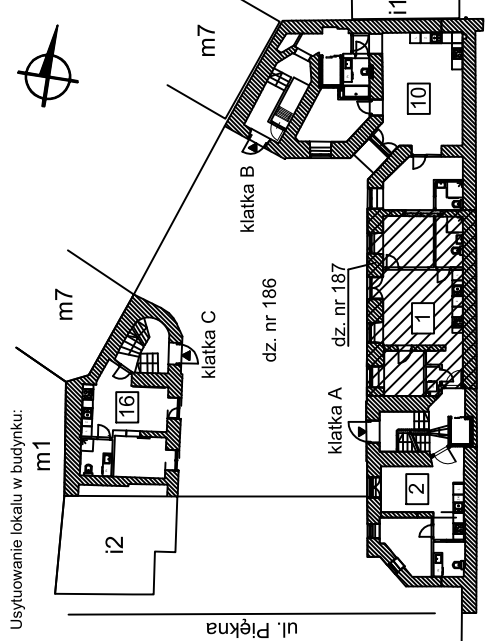


Uwagi:  
Pomiar i opracowanie wykonano zgodnie z normą PN-ISO 9836:2022-07.

Rodzaj pracy:  
**GEODEZYJNA INWENTARYZACJA  
POWIERZCHNI UŻYTKOWEJ LOKALU MIESZKALNEGO**

Investycja:  
**Budynek mieszkalny wielorodzinny**

Adres budynku:  
Warszawa, dzielnica Śródmieście  
ul. Piękna 16A  
obrobę 5-05-04  
działki nr ew. 186 i 187



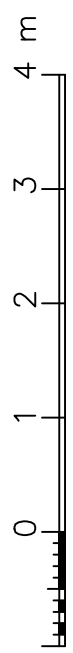
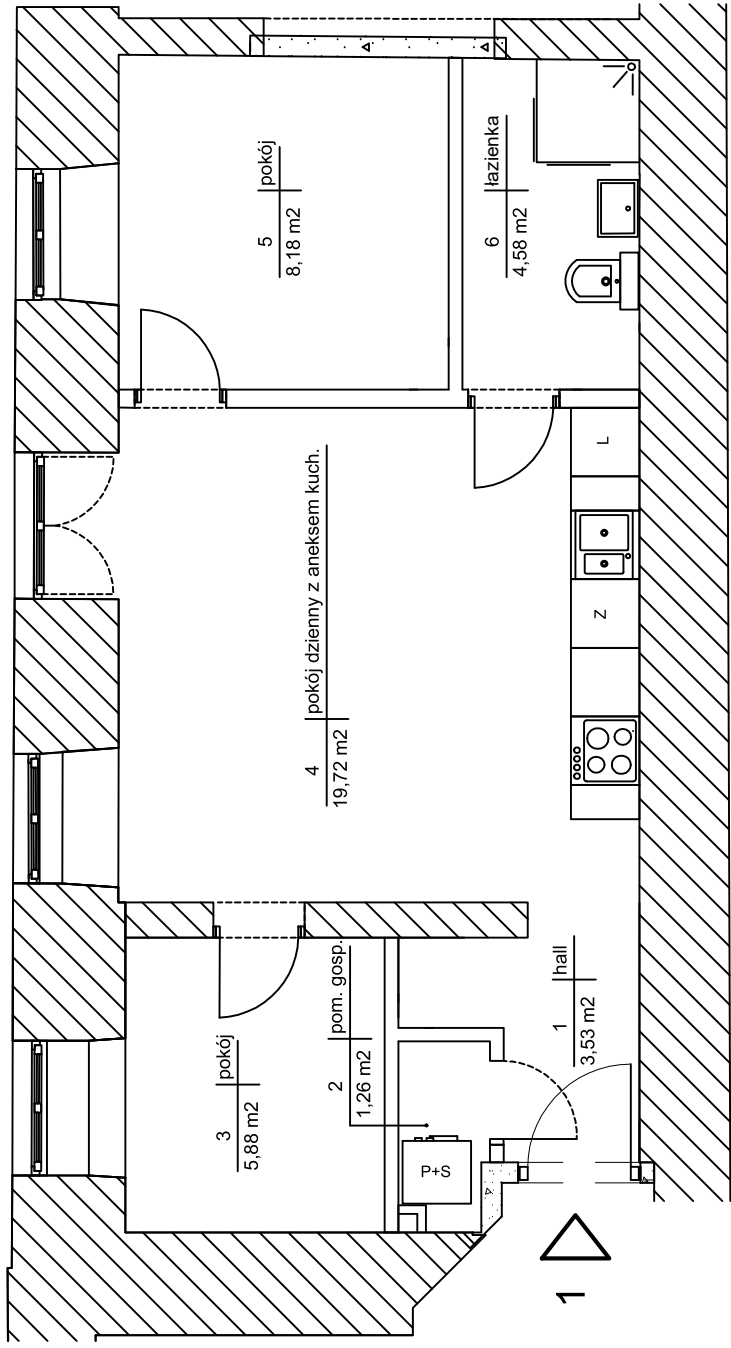
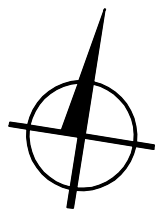
Numer lokalu mieszkalnego	1
Klatka schodowa	A
Kondygnacja	1 (parter)

Wykonawca:



Przedsiębiorstwo Usług Geodezyjnych  
GEOPOL s.c. Andrzej Gatecki, Dorota Gatecka  
ul. Dziewina 21 m 22A, 01-029 Warszawa

Pomierzył	08.02.2023	Krzysztof Bielawski
Sprawił	08.02.2023	



**ZESTAWIENIE POWIERZCHNI**

Nr	Nazwa pomieszczenia	Powierzchnia [m <sup>2</sup> ]
1	hall	3,53
2	pomieszczenie gospodarcze	1,26
3	pokój	5,88
4	pokój dzienny z aneksem kuchennym	19,72
5	pokój	8,18
6	łazienka	4,58
	razem powierzchnia użytkowa	43,15